

Teknik Analiz

25 Şubat 2025

	Destek-1	Destek-2	Destek-3	Direnç-1	Direnç-2	Direnç-3
BİST100	9546.00	9475.00	9275.00	9700.00	9850.00	10157.00
X30YVADE	10650.00	10560.00	10455.00	10870.00	10920.00	10980.00
Ons Altın	2.930	2.903	2.877	2.955	2.985	3.000
EUR/USD	1.0435	1.0293	1.0164	1.0535	1.0585	1.0650
GBP/USD	1.2610	1.2520	1.2300	1.2685	1.2740	1.2820
EUR/GBP	0.8265	0.8240	0.8220	0.8320	0.8377	0.8410

BİST100

BİST100 endeksi 27 puan düşüşle 9574 seviyesinden tamamladı. Açılış alıcılı olmasına rağmen sınırlı kazanımlar korunamadı. Teknik göstergelerin bir süredir zayıf görünümüne sahip olduğuna dikkat çektiğimiz endeks için dünkü kapanışın EMA-200 ortalaması 9590 hattının altında olması olumsuz olarak değerlendirilebilir. Bu bağlamda 9550 desteğinin altında 9475/9285 destek seviyelerine kadar düşüş riski devam edebilir. Ancak, zayıf teknik görünümüne rağmen 9590 üzerinde yeniden denge sağlanması durumunda 9780 ardından 9850 dirençlerinin test edileceğine, aşılmasıyla 10157 direncinin tekrar gündeme geleceğine dikkat edilmelidir. Özetle; endeks için önemli veri akışı bulunmuyor. Teknik olarak ise 9590/9475 aralığını önemsiyoruz.

X30YVADE

Teknik göstergelerin zayıf. 10870 ilk önemli direnç olup üzerinde yerleşme sağlanması halinde 10920/10980 dirençleri test edilebilir. Ancak, 10870 altında baskının sürmesiyle 10650/10560 ve 10455 desteklerine kadar düşüş riskine dikkat edilmelidir. Özetle; 10870 direnci yön belirleyici konumdadır.

XAU/USD

Haftalık periyottaki grafikte üst bant 2940 üzerini test etmeyi sürdüren ons altının teknik göstergeleri gücünü korurken günlük grafiklerde bozulma devam ediyor. Buradan hareketle, 2955 ardından 3000 ve 3023 direnç seviyeleri olarak izlenebilir. Buna karşın, 2930 ara desteğinin altında 2903 ilk destek olup kırılması halinde 2877 ve 2843 destek seviyelerine kadar düşüş potansiyeli oluşabileceğine dikkat edilmelidir. Özetle; ABD makro verileri ve Fed üyelerinin açıklamaları önemli olabilir. Teknik olarak ise 2930-2940 hattını izlemeyi sürdürüyoruz.

EUR/USD

EMA-100 ortalamasının 1.0535 hattından geçtiği parite için bu bölge ilk direnç konumundadır. 1.0535 üzerinde yerleşme sağlanmasıyla 1.0585/1.0650 dirençlerine dek yükseliş devam edebilir. Öte yandan, teknik görünümün henüz zayıf olduğu parite için 1.0535 hattı geçilmedikçe düşüş riskinin sürmesi, 1.0430 altında 1.0300/1.0175 desteklerinin test edilmesi olasılığı göz ardı edilmemelidir. Özetle; ABD verileriyle birlikte doların seyrine bağlı hareketlilik görülebilir. Teknik olarak ise 1.0535 direnci altında düşüş riski artar.

GBP/USD

1.2685 hattın test eden ancak geçemeyen paritenin teknik göstergeleri güçleniyor. Buradan hareketle, 1.2685 üzerinde 1.2740/1.2820 dirençlerine dek yükseliş devam edebilir. Ancak, güçlenen teknik görünümüne rağmen EMA-100 ortalaması 1.2610 altında yeniden 1.2520/1.2450 ve 1.2300 desteklerine dek düşüş riski oluşabileceğine dikkat edilmelidir. Özetle; parite için ABD verileri önemli olabilir. Teknik olarak ise 1.2685 direncini önemsiyoruz.

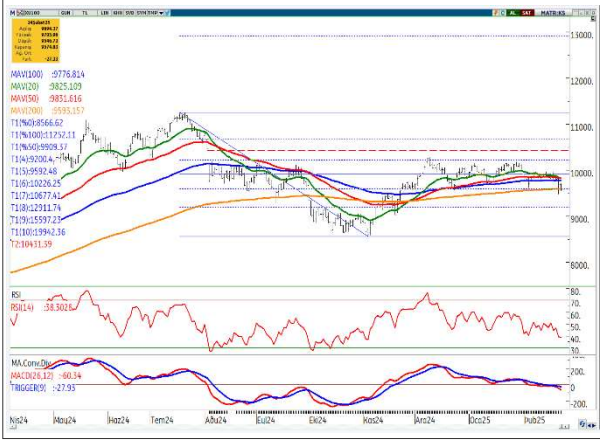
EUR/GBP

0.8320 desteğinin kırılmasıyla düşüşün hızlandığı paritenin teknik göstergeleri zayıf görünümüne sahip. Bu bağlamda, 0.8260 ara destek noktası olup kırılmasıyla 0.8240/0.8220 desteklerine kadar düşüş devam edebilir. Ancak, zayıf teknik görünümüne rağmen 0.8325 üzerinde 0.8370/0.8410 dirençlerine dek yükseliş olasılığı göz ardı edilmemelidir. Özetle; Almanya'da koalisyon ihtimali izlenirken teknik olarak 0.8320 direnci önemlidir.

Murat Korkmaz
Araştırma ve Strateji Bölümü
İstanbul
Tel: 0212 367 70 00
Murat.Korkmaz@ingyatirim.com.tr



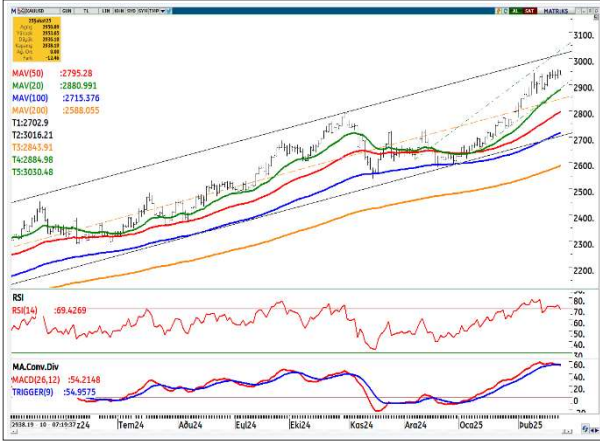
BİST100 Endeksi



X30YVADE



Ons Altın/USD



EUR/USD (Euro/ABD Doları)



GBP/USD (Sterlin/ABD Doları)



EUR/GBP (Euro/Sterlin)



*Grafikler için kaynak: Matrxs



"Burada yer alan yatırım bilgi, yorum ve tavsiyeleri yatırım danışmanlığı kapsamında değildir. Yatırım danışmanlığı hizmeti, yetkili kuruluşlar tarafından kişilerin risk ve getiri tercihleri dikkate alınarak kişiye özel sunulmaktadır. Burada yer alan yorum ve tavsiyeler ise genel niteliktedir. Bu tavsiyeler mali durumunuz ile risk ve getiri tercihlerinize uygun olmayabilir. Bu nedenle, sadece burada yer alan bilgilere dayanılarak yatırım kararı verilmesi beklentilerinize uygun sonuçlar doğurmayabilir. ING Yatırım Menkul Değerler A.Ş. Araştırma ve Strateji Bölümü tarafından sadece bilgi amaçlı olarak hazırlanmış olan bu rapor, hiçbir şekilde bir yatırım önerisi veya herhangi bir yatırım aracının doğrudan alımına veya satımına dair bir teklif veya referans olarak alınmamalıdır. Geçmiş performans takip eden dönem için bir gösterge değildir. Bu raporda sunulan bilgilerin yayım tarihi itibarıyla yanlış/yanıltıcı olmamasına özen gösterilmiş olmasına karşın, ING Yatırım Menkul Değerler bilgilerin doğru ve tam olmasından sorumlu değildir. Bu raporda yer alan bilgiler herhangi bir uyarı yapılmadan değişebilir. ING Yatırım Menkul Değerler ve çalışanlarının bu raporda sunulan bilgilerin kullanılmasından kaynaklanabilecek doğrudan ve/veya dolaylı zararlardan ötürü sorumluluğu bulunmamaktadır. Raporun, telif ve diğer hakları saklıdır; herhangi bir amaçla ING Yatırım Menkul Değerlerin izni olmadan raporun tamamı veya bir kısmı başka bir yerde yeniden yayımlanamaz, dağıtımı yapılamaz."

